

CATÁLOGO MOBILIARIO PARA STANDS EXTERIORES:

SISTEMAS DE SUXEIÇÃO PARA EXPOSICIÓN:



Cartela recta de 15 cms



Cartela recta de 30 cms

Descripción: Cartela recta de aluminio inoxidable cromada de 15 e 30 cms, respectivamente, para suxeición estanterías e/ou andeis. Suxeición idónea para o sistema de cremalleiras do stand exterior. Para a colocación de cada estantería ou andel necesítanse dúas (unha de dereita e outra de esquerda).



Colgador 2 niveis

Descripción: Colgador de aluminio inoxidable cromado de 2 niveis de 20 cms cada un, para colgar ou para colocar andeis a dous niveis, para o cal necesítanse dous.. A suxeición é a idónea para as cremalleiras do stand.



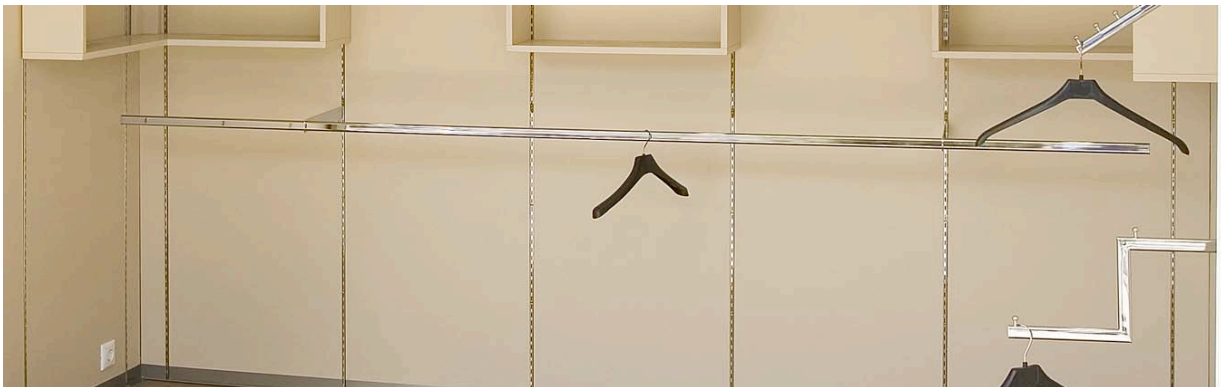
Colgador inclinado 7 bolas

Descripción: Colgador inclinado de aluminio inoxidable cromado de 7 bolas para suxeición en cremalleiras do stand, pensado para a exposición en perchas. Barra de 35 cms que sobresale 30 cms da parede do stand.



Cartela inclinada 30 cms.

Descripción: Cartela inclinada de 30 cms para sujeción estanterías en cremalleira. Neste caso o igual que pasa ca cartela recta, para a colocación de estantes ou andeis necesítase un par.



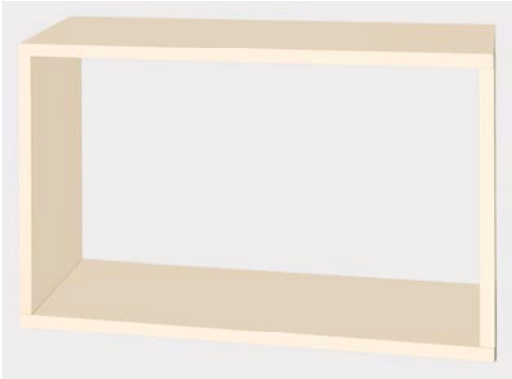
Barra de tubo oval de 3 ou 2 m. con soportes

Descripción: Barra de tubo oval de aluminio inoxidable cromado de 3 m ou 2 m especialmente pensada para colgar perchas na traseira (a de 3 m) ou nos laterais do stand (a de 2 m) pois a sujeción é a idónea para as cremalleiras do stand; instálase con dous soportes que sobresalen 30 cms deixando espacio máis que dabondo para as perchas.

Todas as cartelas levan tornillo fixador para ménsulas.

CATÁLOGO MOBILIARIO PARA STANDS EXTERIORES:

ESTANTERÍAS E ANDEIS:



Estantería recta



Exemplo de colocación estantería recta

Descripción: Estantería realizada con taboleiro de aglomerado hidrófugo de 19 mm forrada de formica en cor igual ás paredes do stand. Ten unhas dimensións de 67 cms de fronte x 20 cms de profundidade x 42 cms de altura. Para a suxeición destas estanterías necesítanse 2 ou 4 cartelas rectas de 15 cms dependendo do peso a expoñer.



Estantería recta para esquina stand



Exemplo de colocación estantería de esquina

Descripción: Estantería realizada con taboleiro de aglomerado hidrófugo de 19 mm. forrada de formica en cor igual ás paredes do stand. Ten unhas dimensións de 74 cms de fronte en cada un dos seus lados x 20 cms de profundidade x 42 cms de altura. Para a suxeición de estas estanterías necesítanse 3 ou 6 cartelas rectas de 15 cms. dependendo do peso a expoñer. Dispoñemos de estanterías de esquina para a dereita e para a esquerda.

Andamios ck, S.A. Vigovidín – Almeiras 15174 Culleredo (La Coruña)

Telf.: 902 10 80 00 – 981 61 20 91 – 981 66 73 66 Fax: (981) 65 06 13

e-mail: info@andamiosck.com - sonia@andamiosck.com

Página web: www.andamiosck.com

CATÁLOGO MOBILIARIO PARA STANDS EXTERIORES:

MOSTRADORES:



Foto fronte mostrador



Foto traseira mostrador

Descripción: Mostrador expositor de taboleiro hidrófugo de 19 mm forrado de formica e cristal, cunhas dimensións de 241 cms x 50 ou 30 cms. de ancho x 90 cms de altura. Dispón de expositor de cristal na parte superior de 15 cms de altura e dun andel interior. O mostrador está dividido en tres módulos dependentes. Os acabados do mostrador son iguais os do stand.

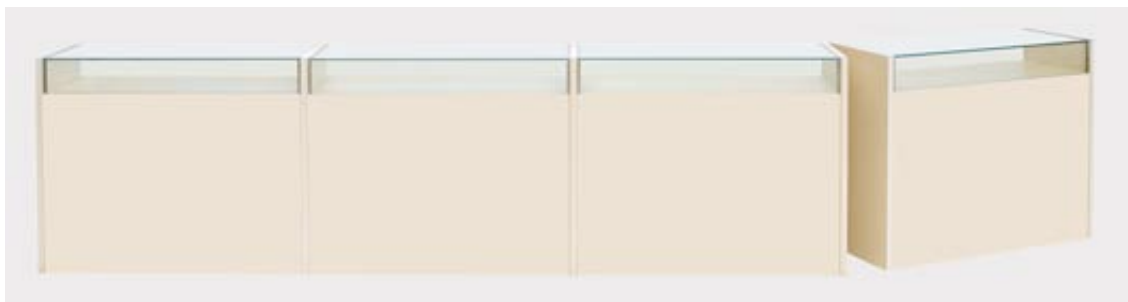


Foto mostrador expositor para cubrir todo o fronte do stand con apertura lateral con rodas e bisagra.

Descripción: Mostrador expositor de taboleiro hidrófugo de 19 mm. formado de formica y cristal, cunhas dimensións de 323 x 50/30 cms. ancho x 90 cms de altura. Dispón de expositor de cristal na parte superior de 15 cms. de altura e dun andel interior. Dividido en catro módulos, tres deles dependentes e un deles, o último, independente, con rodas e bisagras para á súa apertura e acceso o interior do stand. Os acabados do mostrador son iguais os do stand.